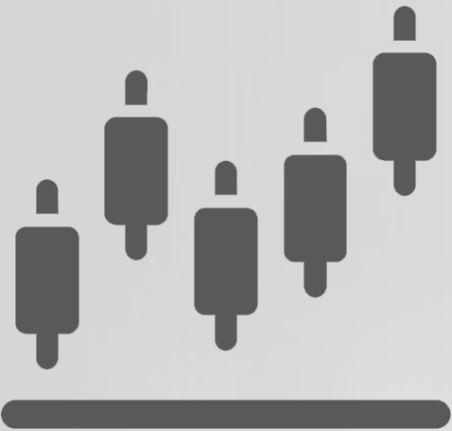


שיעור שלישי, ברוכים הבאים !

נושאי השיעור

- ניתוח שוק
- אסטרטגיה – פתיחה אחרי נר אדום
- המניות החמות
- מניות כבקשתכם



הניואנסים
של השוק
שיעור 3

הנר האדום

- נר אדום נוצר כאשר מחיר הסגירה נמוך ממחיר הפתיחה
- הוא מעיד על שליטה ברורה של המוכרים, ככל שמחיר הסגירה סמוך למחיר הנמוך של הנר
- הוא אינו מעיד על עלייה או ירידה לעומת הנר הקודם

הניואנסים
של השוק

המשמעות

- ירידה עם נר אדום היא סימן מובהק לחולשה
- הסבירות היא שבנר הבא תתקיים ירידה
- אין זה משנה באיזה ממד זמן מתקיים התנאי – הנר הבא יתאפיין ברוב המקרים בירידה

הניואנסים
של השוק

אלא אם כן

- המיקום של הנר האדום חשוב מאוד להבנת משמעותו
- כאשר הוא מגיע בסיומו של רצף יורד הוא מעיד על יציאתם של המוכרים האחרונים מהשוק.

הניואנסים
של השוק

שער פתיחה אחרי נר אדום

- נרות אדומים בעלי גוף גדול הנמצאים לפחות בחלקם מחוץ לרצועת בולינגר התחתונה, בברירת מחדל של 20/2, מייצגים תופעה שנקראת Sell off
- מדובר ב"צלילה" לתוך נקודת שפל שמעידה על המעגל האחרון של הנשברים

הניואנסים
של השוק

שער פתיחה אחרי נר אדום

- מדובר באסטרטגיה לטווח של נר בודד
- במובנים מסוימים מדובר בסוג של מסחר תוך יומי
- קנייה בתחילת יום ומכירה בסיומו

הניואנסים
של השוק

מה מחפשים

- ירידה עם נר אדום בגרף היומי
- הנר יהיה לפחות בחלקו מתחת לרצועת בולינגר 20/2

הניואנסים
של השוק

מה מחפשים

- שער הפתיחה של הנר הבא הוא הקובע את מהלך העניינים
- שער הפתיחה חייב למלא שני תנאים כדי שתבצע עסקה

הניואנסים
של השוק

מה מחפשים

- הוא חייב להיות מתחת לרצועת בולינגר התחתונה
- הוא חייב להיות מעל לסגירה של הנר הקודם (האדום)

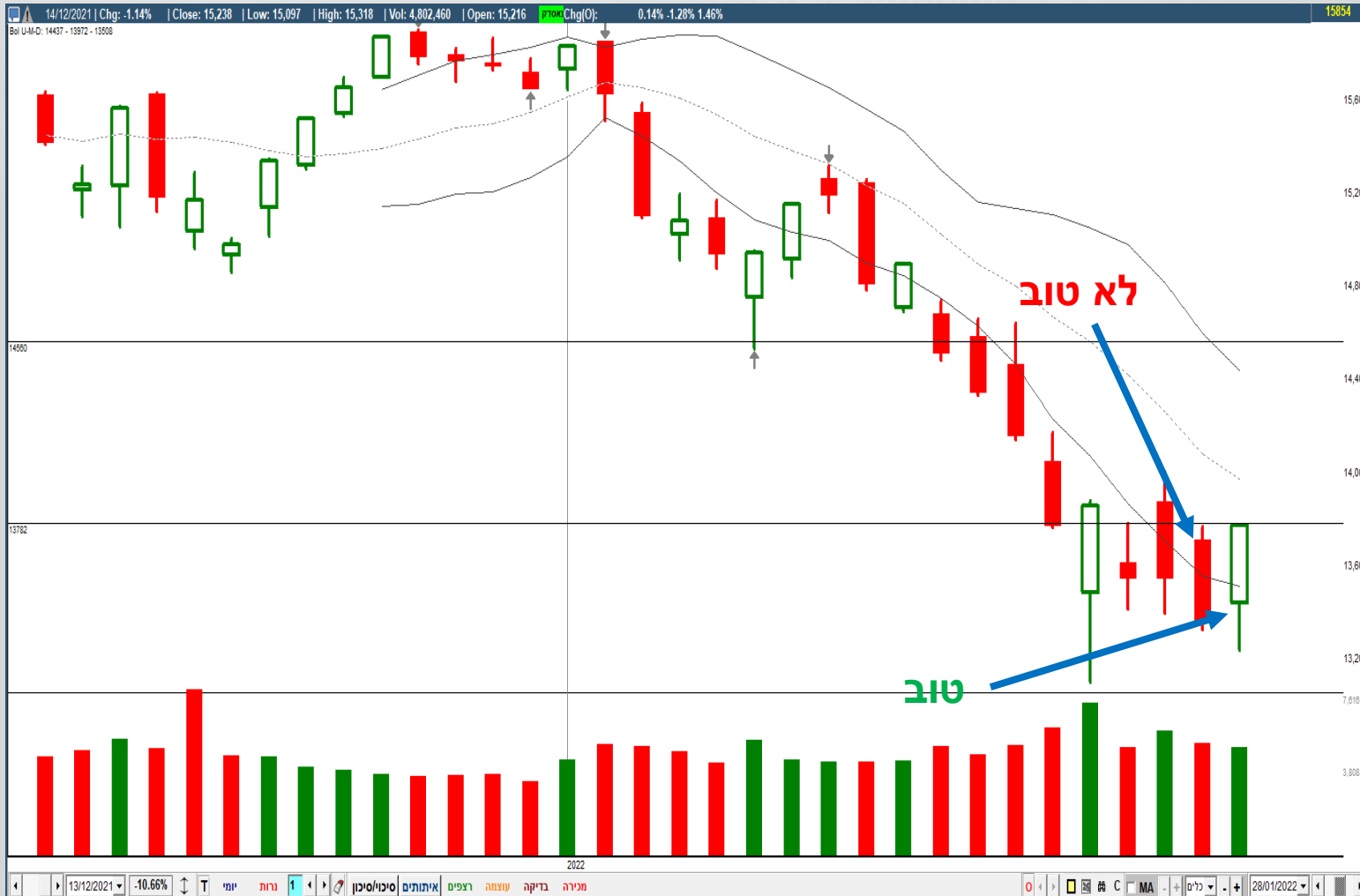
הניואנסים
של השוק

פתיחה לאחר נר אדום



הניואנסים
של השוק

נאסדק - גרף יומי



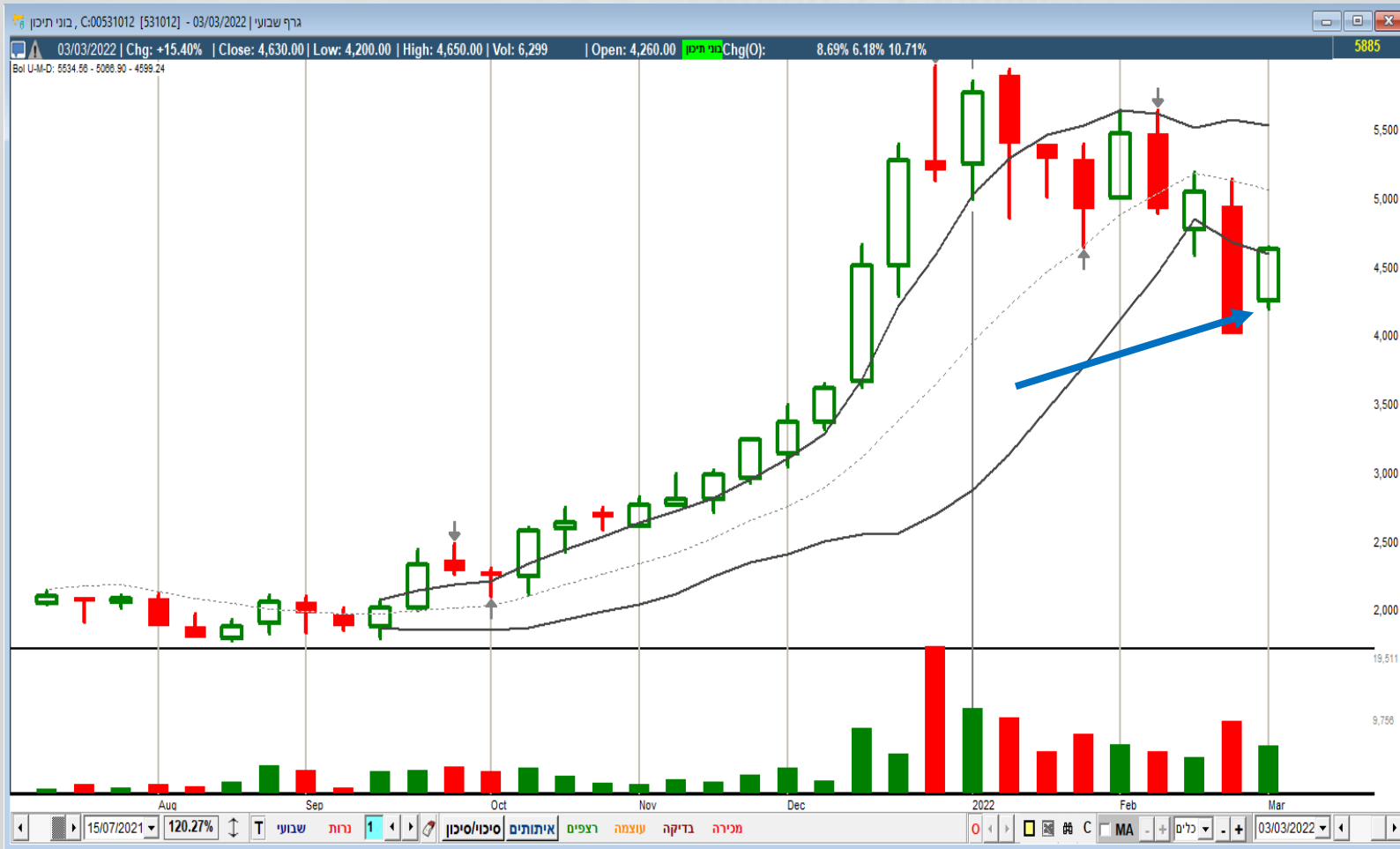
אבגד - גרף יומי



הניואנסים
של השוק

בוני תיכון - גרף שבועי

הניואנסים
של השוק



כיצד מאתרים ?



הסורק

DASHBOARD בחירת ניירות סריקה סכנית פיננסית ותשואות הגדרת התראות מפת הרצפים סורק תוך יומי

איתותי קנייה איתותי מכירה ועדת חריגים אירועים טכניים סיגן מגמות וסחירות סיגן מתגדים

גרף חודשי גרף שבועי גרף יומי

מגמה עלייה ממה עלייה ממה עלייה ממה

רזף יורד רזף יורד רזף יורד

אחרון יורד אחרון יורד אחרון יורד

מחיר הנייר באגורות או דולר מחזור יומי 3 חודשים תנועה יומית באחוזים מרחק משיא באחוזים

מעל 0 מעל 500 מעל 1 מרחק 5

מתחת 1000 מתחת 500 מתחת 1 מרחק 80

ביטחון בלוי 50 בארבי אלף הדות

איפוס סריקה סכנית

שמירת הגדרות סעיט הגדרות

שמו לב חסילה ש לבחור ניחת לסריקה בבסיסה 'בחירת ניחת'

הסורק

DASHBOARD בחירת ניירות סריקה סכנית פיננסית ותשואות הגדרת התראות מפת הרצפים סורק תוך יומי

איתותי קנייה איתותי מכירה ועדת חריגים אירועים טכניים סיגן מגמות וסחירות סיגן מתגדים

מתנד DMI14 ממוצע יום

14 יומי פריצה מעלה 5

מתנד FORCES שני ממוצעים ימים

5 יומי קצר חוצה ארוך מעלה 5,13

מתנד MACD שני ממוצעים ימים אקספוננציאליים

8,17,9 יומי קצר חוצה ארוך מעלה 5,13

מתנד Stochastics רצועות בולינגר

5/3 יומי שבירת רצועה תחתונה 10,1

מתנד CCI5 RSI - היחסית

5 יומי פריצת 80 מעלה 13

מתנד Williams %R

5 יומי פריצת -80 מעלה 14

איפוס סריקה סכנית

שמירת הגדרות סעיט הגדרות

שמו לב חסילה ש לבחור ניחת לסריקה בבסיסה 'בחירת ניחת'

כללי שימוש

- הרצף בגרף החודשי חייבת להיות עולה
- רצף יורד ביומי
- נר אדום שחלקו לפחות מתחת לרצועת בולינגר התחתונה 20/2

הניואנסים
של השוק

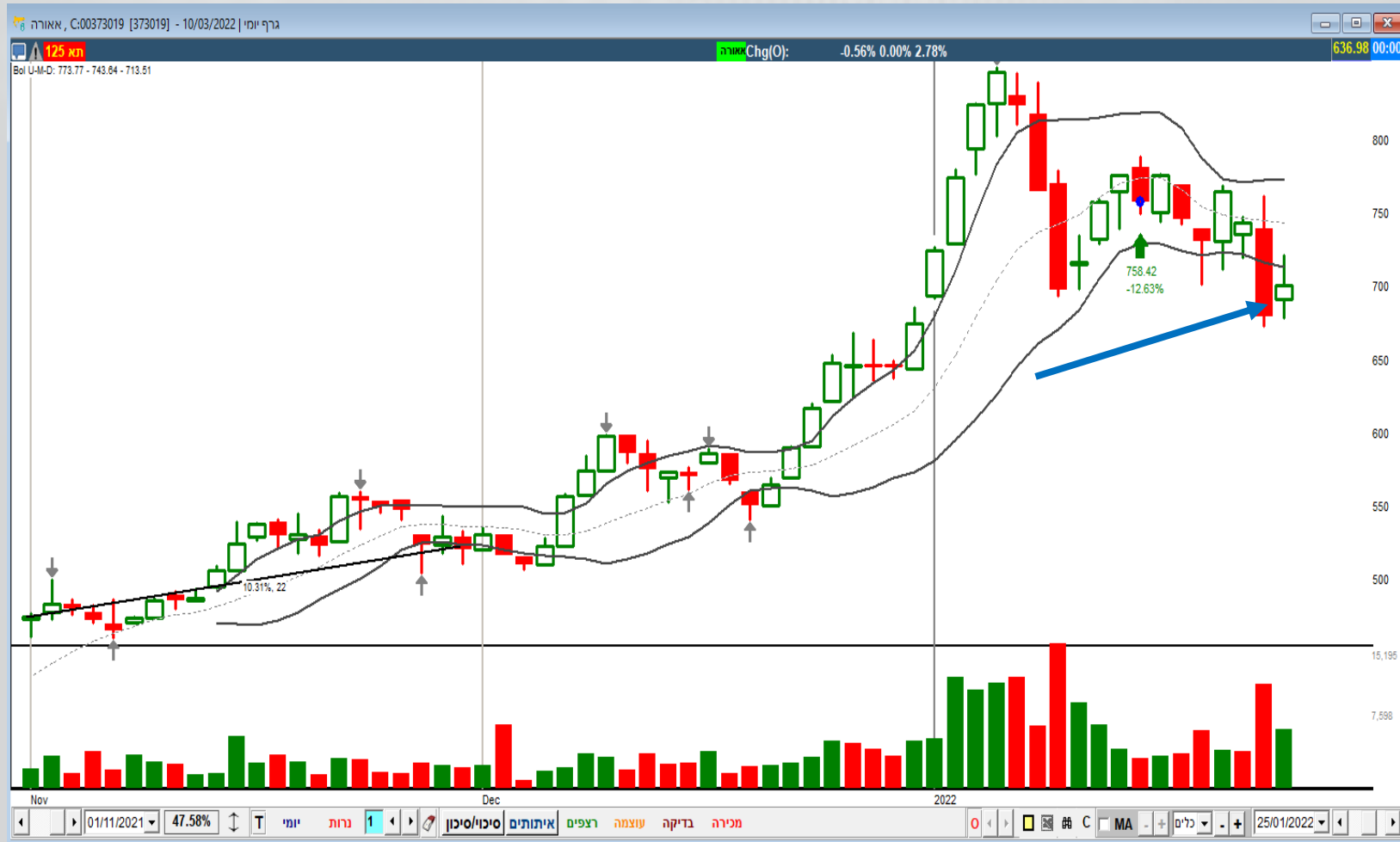
הטקטיקה - קנייה

- שער הפתיחה של הנר הבא יהיה מתחת לרצועה התחתונה
- קנייה מספר דקות לאחר הפתיחה כאשר התמונה ברורה
- אפשר להיעזר בגרף תוך יומי כדי לתזמן אך הדבר ידרוש ישיבה מול המסך

הניואנסים
של השוק

אאורה - גרף יומי

הניואנסים
של השוק



אפולו- גרף יומי

הניואנסים
של השוק



גזית גלוב - גרף יומי



הניואנסים
של השוק